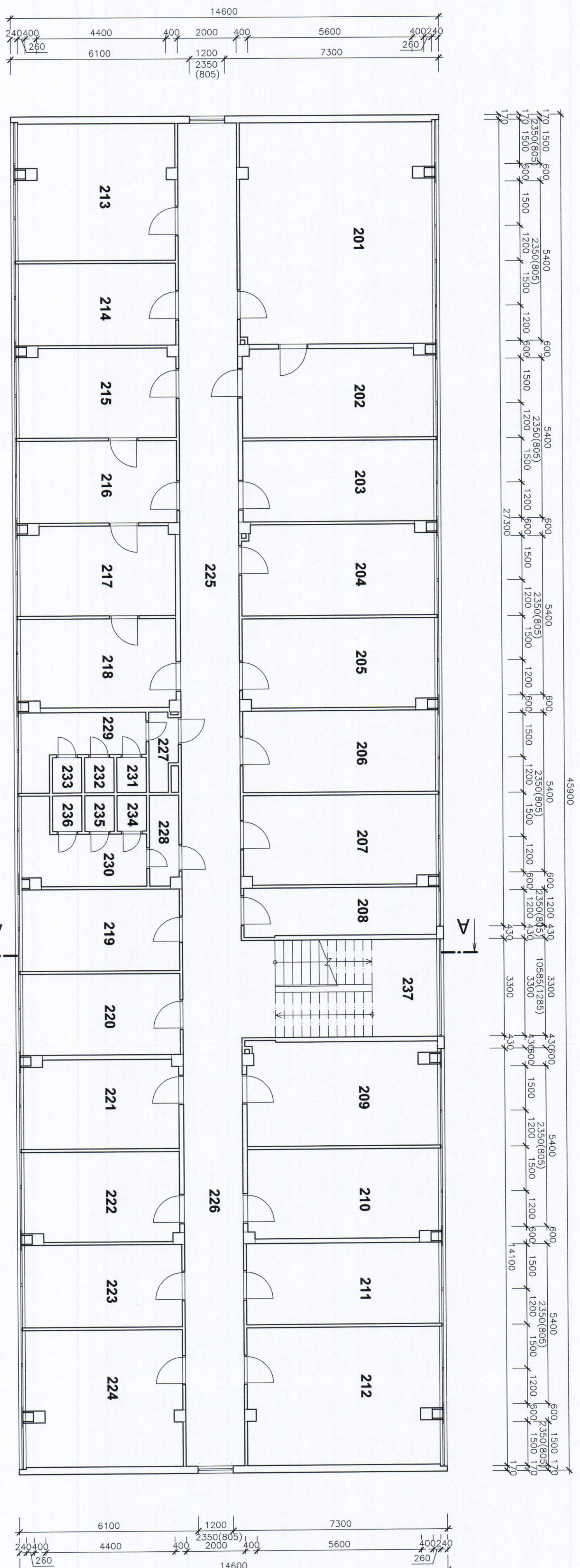


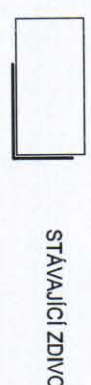
PŮDORYS 2.NP  
(STÁVAJÍCÍ STAV)



LEGENDA MÍSTNOSTÍ

OZNAČENÍ	ÚČEL MÍSTNOSTI	POZNÁMKA
MÍSTNOSTI		
201 - 207	KANCELÁŘE	
208	SKLAD	
209 - 224	KANCELÁŘE	
225 - 226	CHODBA	
227	UMÝVÁRNA MUŽI	
228	UMÝVÁRNA ŽENY	
229	WC MUŽI - PŘEDSÍŇ	
230	WC ŽENY - PŘEDSÍŇ	
231 - 233	WC MUŽI	
234 - 236	WC ŽENY	
237	SCHODIŠTĚ	

LEGENDA MATERIÁLU



POZNÁMKA

- PROJEKTOVÁ DOKUMENTACE JE CHARAKTERU PRO STAVEBNÍ POVOLENÍ, V PŘÍPADĚ POTŘEBY SI ZHOTOVITEL ZAJISTI DOPRAVOVÁNÍ PROJEKTOVÉ DOKUMENTACE PRO PROVADEBNÍ STAVBY



Zodpovědný projektant:	Projektant:	Vypracovali:	Endum CZ s.r.o.
Ing. Pavel Vývoda	Ing. Pavel Vývoda	Jan Neuvřivý	Dělnická 336
Místo stavby:	Suvorova 1854/152, 741 01 Nový Jičín (parc. č. st. 1465)		742 72 Mořkov
Katastr. území:	Nový Jičín - Dolní Předměstí (707465)		IC: 03852024
Investor:	Město Nový Jičín, Masarykovo nám. 1/1, 741 01 Nový Jičín		E-mail: info@endum.cz
Název stavby:	REKONSTRUKCE ADMINISTRATIVNÍ BUDOVY, NOVÝ JIČÍN č.p. 1854		Datum: 10/2016
			Stupeň dok.: DSP
			Zak. číslo:
Druh projektu:	REKONSTRUKCE - ZATEPLENÍ A VÝMĚNA OKEN		Formát: 4xA4
			Měřítko: 1:100
Název výkresu:	PŮDORYS 2.NP STÁVAJÍCÍ STAV		Číslo výkresu: D.1.1.2